

RGB-Farbsteuerung der Spitzenklasse

Farbsteuerung auf DMX-Basis. Steuerung mit Echtzeituhr.

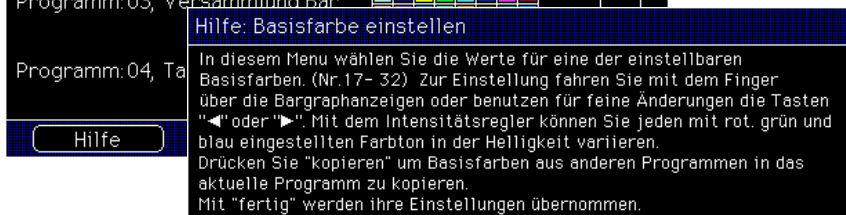
- Kurzbeschreibung:
- Keine Bedienungsanleitung erforderlich (Funktionen sind selbsterklärend).
 - Trotzdem mit Hilfe-Tasten, zur Erklärung der Programmschritte.
 - Kein PC-Anschluss erforderlich.
 - Bedienung über Farb-Touch-Paneel. Einstellungsbalken werden mit dem Finger auf den gewünschten Wert geschoben. Felder werden angetippt.
 - Mehrere Räume können gleichzeitig gesteuert werden.
 - Leuchten oder Leuchtengruppen wird ein Lichtprogramm zugewiesen.
 - Es gibt 16 Lichtprogramme, die sich alle individuell einstellen lassen.
 - Jedes Lichtprogramm hat max. 32 Farbfelder.
 - Bei jedem Farbfeld kann die Farbe, die Farbdauer und die Überblendzeit zur nächsten Farbe separat eingestellt werden. Die Farbdauer wird eingestellt zwischen 20 Millisekunden bis max. 255 Minuten.
 - Sie können Leuchten gleiche Lichtprogramme zuweisen, aber z.B. zeitversetzt ablaufen lassen. Zeitwerte können individuell eingestellt werden.
 - Weißer LED-Beleuchtung kann gedimmt werden.
 - Mit einem Zusatzmodul können auch Leuchtstofflampen gedimmt werden.
 - Auf einer Smartcart (ähnlich Bankkarte) können Programme abgespeichert werden.
- Geliefert werden kann die Steuerung ca. Ende 2010. Dann stehen auch weitere Informationen zur Verfügung.**

Beispielbildschirme



Die ideale Steuerung für Hotels (SPA-Bereiche), Anstrahlung von Gebäuden und für Bereiche, wo eine exklusive, einfach zu bedienende Steuerung, die keine Wünsche offen lässt, zum Einsatz kommen soll.

Liste der Programme. Mit dem Balken rechts kann man durch die Programme scrollen. Zur Texteingabe steht ein Tastaturfeld zur Verfügung.



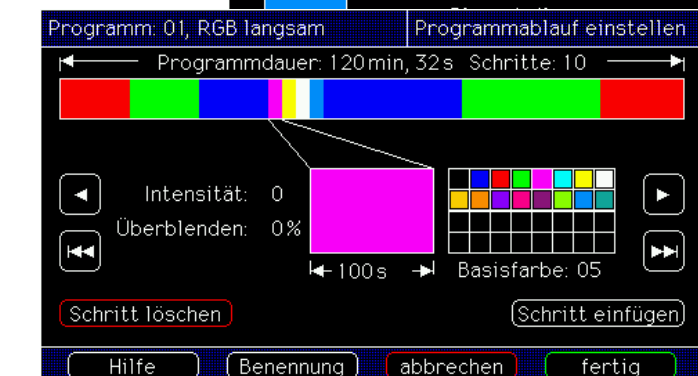
Beispiel Hilftext.



16 Basisfarben oben, 16 frei einstellbare Farben unten.



Hier lassen sich die Farben einstellen. Mit dem Finger auf dem Balken die Farben rot, grün und blau einstellen. Für das Dimmen weißer LED gibt es eine separate Einstellung über den oberen Scrollbalken.



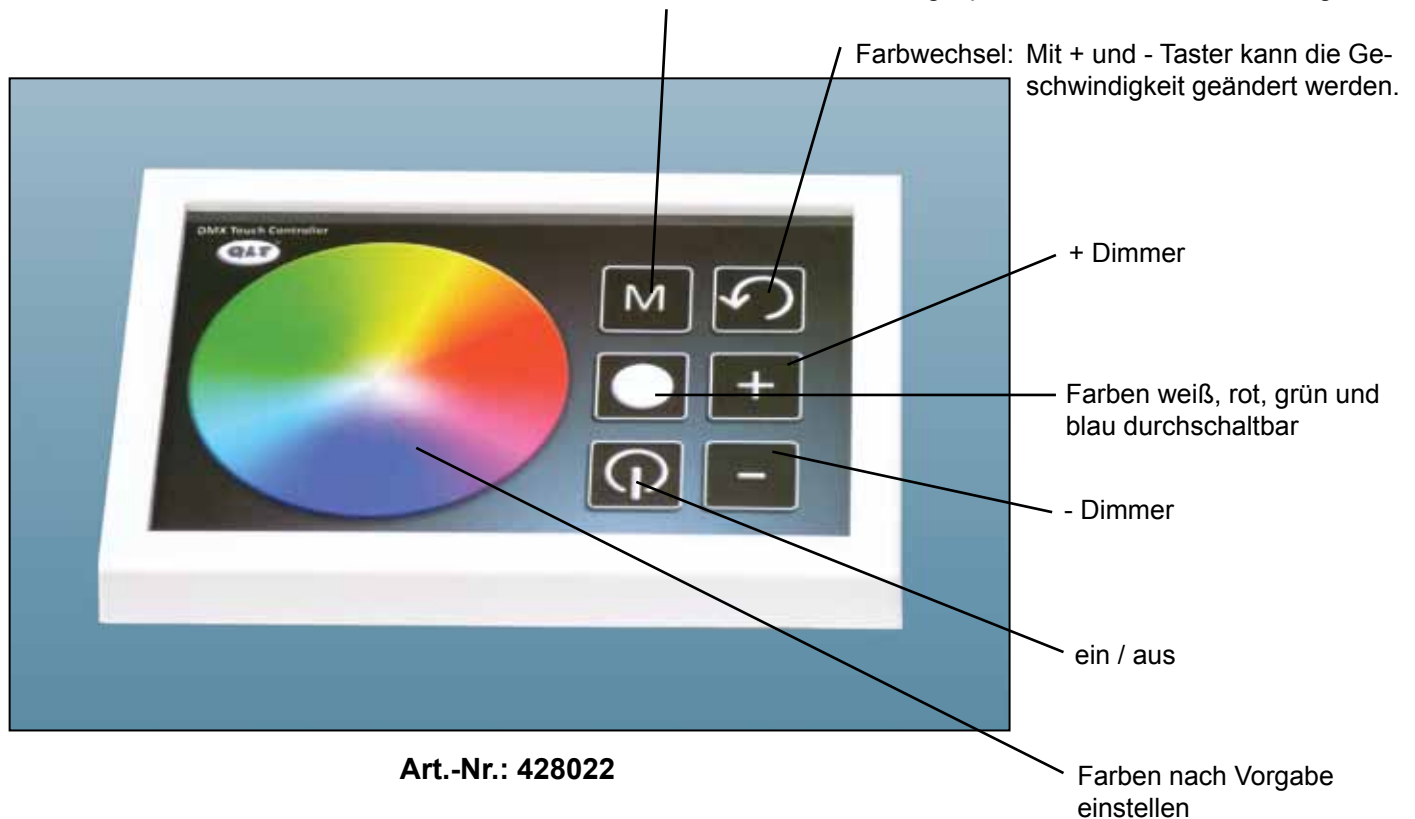
Programmablauf einstellen.

RGB-Farbsteuerung

RGB-Farbsteuerung, Touch-Controller

Memory: Langer Tastendruck: Die Farbe wird gespeichert.

Kurzer Tastendruck: Die letzten 6 gespeicherten Farben werden abgerufen.



Farbsteuerung mit Touch-Controller

Bei dieser Farbsteuerung können Sie über ein Bedienfeld auf einfache Weise die Farbe der LED-Leuchten einstellen. Das Bedienfeld wird auf eine Standard-Einbaudose aufgesetzt. Angeschlossen wird das Bedienfeld an 12 Volt dc (Art.-Nr.: 428023). Ein passendes Netzteil finden sie unten. Mit einer DMX-Leitung (2-polig) stellen Sie eine Verbindung zu dem unten aufgeführten Konverter her. An diesen Konverter (Art.-Nr.: 428024, 12 Vdc) können Sie bis zu 45 Watt RGB-Leuchten anschließen. Sie können alle 12 Volt RGB-Leuchten aus unserem Katalog anschließen. Sie können 10 Konverter an einem Touch-Controller parallel schalten.



12 Volt Netzteil

Passend für obige Steuerung
Abmessung 51x32x18 mm

Art.-Nr.: 428023



12 Volt Konverter

Passend für obige Steuerung
Abmessung 147x75x39 mm

Art.-Nr.: 428024

RGB Colour Gear wireless Steuerung

Die neue Colour Gear wireless arbeitet per Funk mit 868,3Mhz. Bis zu 100 Mobilteile bilden automatisch ein Funknetz. Daher ist die Colour Gear wireless eine Lösung für Messebau, Deko-, Wellness- und Architekturbeleuchtung. Die Colour Gear wireless braucht nur an die Stromversorgung angeschlossen werden und ist sofort betriebsbereit. Durch die Funkvernetzung erfolgen einige Farbverläufe synchron, Zufallseffekte nicht. Auch nachträglich zugeschaltete Module werden automatisch synchronisiert. Werkseitig verfügt jedes Gerät über zwölf Programme. Anwenderseitig können Farbtabelle, eine Festfarbe und drei eigene Farbverläufe auf dem Gerät gespeichert werden. Mit der Colour Gear wireless können bis zu 16 Millionen Farben erzeugt werden, dimmbar von 0 - 100%. Die Colour Gear kann sowohl über eine Fernbedienung, als auch - unter Verwendung des USB-Dongles 428032 über den PC gesteuert werden. Die Reichweite der sicheren und störungsempfindlichen Übertragung im freien Europäischen 868,3MHz-Band beträgt bis zu 300 Meter im Außenbereich und durchdringt in geschlossenen Räumen auch problemlos mehrere Wände. Es können bis zu acht Funknetze simultan betrieben werden.

Version: 12-24Vdc Konstanzspannung

Programme:

- Festfarbe
- drei Farbverläufe
- fünf Zufallseffekte: „Blob“, Feuer, Blitze, Disco, LSD
- drei Anwender-Farbverläufe



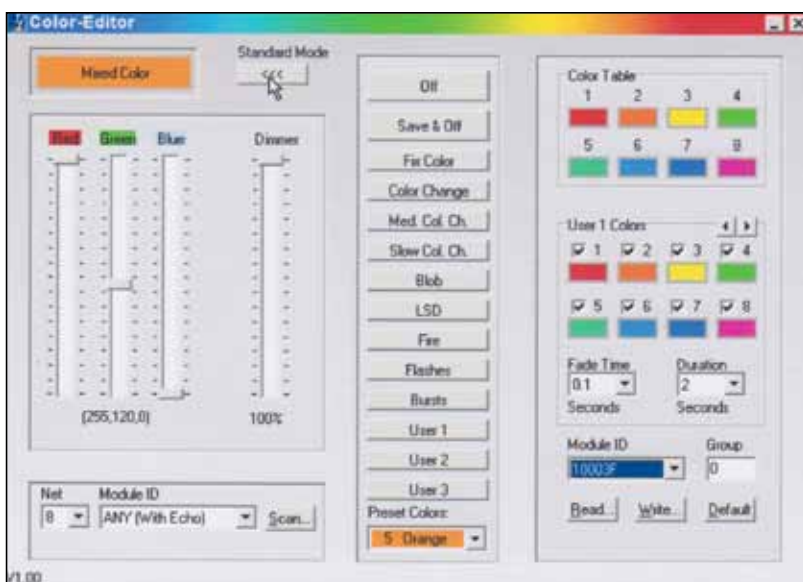
Colour Gear wireless
Abmessung 97x51x35
Art.-Nr.: 428031



Fernbedienung
Gehäusefarbe ändert sich auf schwarz
Art.-Nr.: 428033



USB-Dongle
Art.-Nr.: 428032



PC-Programm
Bildschirm zur Einstellung
der Programme