

# LED-Stromschienensystem mit der neuesten LED-Generation: **High-Power-LED**

Diese LED gibt es für alle aufgeführten Leuchtenköpfe in der LED-Größe 1.  
Leistung vergleichbar mit 50 Watt Halogen.



## Leuchtenkopf mit Alu-Reflektor

Alle auf den Folgeseiten abgebildeten Leuchtenköpfe gibt es mit der High-Power-LED und ALU-Reflektor. Eingebaut ist in der Leuchte ein 1000 mA Konverter, der für eine **LED-Leistung sorgt von 9,5 Watt** (ca. 50 W Halogen)

In die Art.-Nr. wird eine **57** für warmweiß oder eine **54** für neutralweiß eingefügt (siehe nächste Seite rechts unten).

z.B. 2168**57**-81 oder 2168**54**-80

**Auf Wunsch bauen wir einen 700 mA Konverter ein für 6,7 W LED-Leistung. Dies entspricht dann ca. 35 Watt Halogenleistung.**

## Leuchtenkopf mit Glaslinse

Die Glaslinse erzeugt einen Lichtkreis von gleichmäßiger Helligkeit, der am äußeren Rand nur einen kleinen Übergang ins Dunkle hat. Ausstrahlwinkel 80°.

Alle auf den Folgeseiten abgebildeten Leuchtenköpfe gibt es mit der High-Power-LED und Glaslinse. Eingebaut ist in der Leuchte ein 1000 mA Konverter, der für eine **LED-Leistung sorgt von 9,5 Watt** (ca. 50 W Halogen)

In die Art.-Nr. wird eine **67** für warmweiß oder eine **64** für neutralweiß eingefügt (siehe nächste Seite rechts unten).

z.B. 2168**67**-81 oder 2168**64**-80

**Auf Wunsch bauen wir einen 700 mA Konverter ein für 6,7 W LED-Leistung. Dies entspricht dann ca. 35 Watt Halogenleistung.**



# LED-Stromschienensystem mit der LED-Generation Power-LED

Diese LED gibt es für alle aufgeführten Leuchtenköpfe in der Leistungsklasse vergleichbar mit ca. 30 Watt Halogen.

Die auf diesen beiden Seiten beschriebenen LEDs mit den verschiedenen Optiken sind in unserer Musterbox (siehe Seite 2) eingebaut. Wir empfehlen Ihnen, sich die Musterbox auszuleihen, damit Sie sich von der Helligkeit, der Lichtfarbe und der Ausstrahlung ein eigenes Bild machen können.

Leuchtenkopf mit Power-LED



## Wichtig:

Auf allen Folgeseiten sind die Leuchtenköpfe mit 3 Power-LED und Kunststoffoptiken abgebildet.

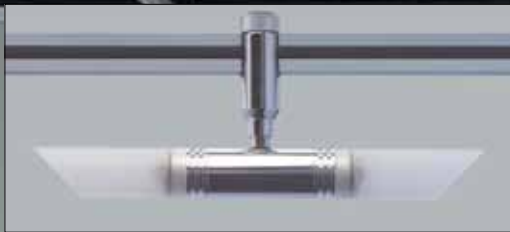
**Alle Art.-Nummern beziehen sich auf Power-LED.**

Wünschen Sie **High-Power-LED**, so müssen Sie die Art.-Nummern, wie auf der linken Seite beschrieben, ändern.

LED-Strahler 8 Watt (Helligkeit ca. 30 W Halogen)

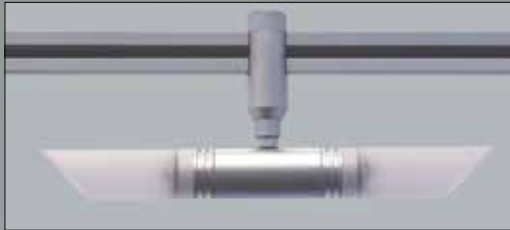
Farbe	Lichtfarbe warmweiß	Lichtfarbe Neutralweiß
mattchrom	216877-81	216874-81
chrom	216877-80	216874-80
chrom/mattchrom	216877-82	216874-82

Alle Leuchtenausführungen werden mit einer Hochleistungsoptik 45° Streuwinkel geliefert. Wünschen Sie einen Streuwinkel 25° oder 10°, bitte separat angeben.



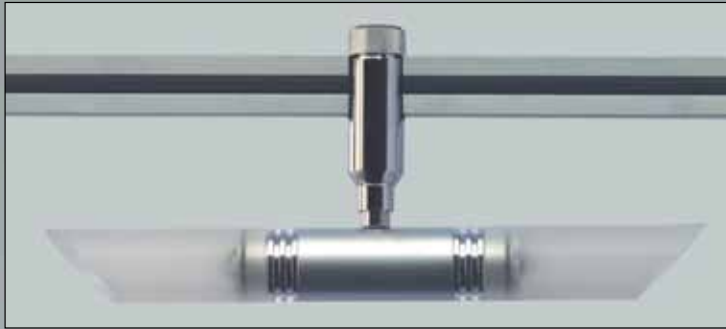
**LED-Strahler 5 Watt, (Helligkeit ca. 20 W Halogen)**

<u>Farbe</u>	<u>Lichtfarbe</u>	<u>Lichtfarbe</u>
chrom	warmweiß 216977-80	neutralweiß 216974-80



**LED-Strahler 5 Watt, (Helligkeit ca. 20 W Halogen)**

<u>Farbe</u>	<u>Lichtfarbe</u>	<u>Lichtfarbe</u>
mattchrom	warmweiß 216977-81	neutralweiß 216974-81



**LED-Strahler 5 Watt, (Helligkeit ca. 20 W Halogen)**

<u>Farbe</u>	<u>Lichtfarbe</u>	<u>Lichtfarbe</u>
chrom/mattchrom	warmweiß 216977-82	neutralweiß 216974-82



**LED-Strahler 8 Watt (Helligkeit ca. 30 W Halogen)**

<u>Farbe</u>	<u>Lichtfarbe</u>	<u>Lichtfarbe</u>
mattchrom	warmweiß 216777-81	neutralweiß 216774-81
chrom	216777-80	216774-80
chrom/mattchrom	216777-82	216774-82

Alle Leuchenausführungen werden mit einer Hochleistungs-optik 45° Streuwinkel geliefert. Wünschen Sie einen Streuwinkel 25° oder 10°, bitte separat angeben.

Zimmerdecke



L



**LED-Pendel**  
chrom/mattchrom

**LED-Pendel 8 Watt (Helligkeit ca. 30 W Halogen)**

<u>Farbe</u>	<u>Lichtfarbe</u>	<u>Lichtfarbe</u>
mattchrom	warmweiß 219777-81	neutralweiß 219774-81
chrom	219777-80	219774-80
chrom/mattchrom	219777-82	219774-82

Abbildungen chrom und mattchrom nächste Seite oben links. Alle anderen Leuchtenköpfe sind auf Anfrage auch als Pendel lieferbar.

**Pendellänge L bitte gesondert angeben. Kabel kann auch von einem Fachmann gekürzt werden.**

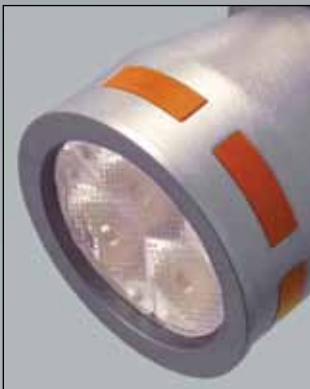




**LED-Pendel  
mattchrom**



**LED-Pendel  
chrom**



Acrylteile weiß und orange bei Beleuchtung durchscheinend.

**LED-Strahler 8 Watt (Helligkeit ca. 30 W Halogen)**

<u>LED-Leuchte</u>	<u>Acryl- einsatz</u>	<u>Lichtfarbe warmweiß</u>	<u>Lichtfarbe neutralweiß</u>
mattchrom	schwarz	216177-81	216174-81
chrom	schwarz	216177-80	216174-80
chrom/mattchrom	schwarz	216177-82	216174-82
mattchrom	weiß	216277-81	216274-81
chrom	weiß	216277-80	216274-80
chrom/mattchrom	weiß	216277-82	216274-82
mattchrom	orange	216377-81	216374-81
chrom	orange	216377-80	216374-80
chrom/mattchrom	orange	216377-82	216374-82

Alle Leuchtenausführungen werden mit einer Hochleistungs-  
optik 45° Streuwinkel geliefert. Wünschen Sie einen Streu-  
winkel 25° oder 10°, bitte separat angeben.



**LED-Strahler 8 Watt (Helligkeit ca. 30 W Halogen)**

<u>LED-Leuchte</u>	<u>Lichtfarbe warmweiß</u>	<u>Lichtfarbe neutralweiß</u>
mattchrom	216077-81	216074-81
chrom	216077-80	216074-80
chrom/mattchrom	216077-82	216074-82

Alle Leuchtenausführungen werden mit einer Hochleistungs-  
optik 45° Streuwinkel geliefert. Wünschen Sie einen Streu-  
winkel 25° oder 10°, bitte separat angeben.

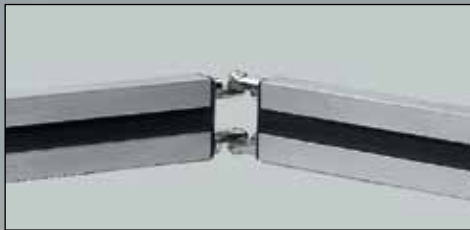




**Deckenhalter Serie 200300**  
chrom mattchrom  
 Art.-Nr. 200380 200381

Der Deckenhalter zum Aufstecken auf die Schiene.

Die Verbindung von Stromschienen mit den Stromverbindern findet am besten im Deckenhalter statt (so wird die Verbindung unsichtbar).



Flexibler Winkel.  
 Jeder Winkel einstellbar ab 45°.  
 (Art.-Nr. = 1 Paar Winkel)

Art.-Nr. Farbe  
 200757 chrom



Stromschiene, Höhe 20 mm, Breite 8 mm,  
 Die Stromschienen sind kürzbar.

Länge Art.-Nr. Farbe  
 1 Meter 200181 mattchrom/schwarz



**LED-Netzgerät im Gehäuse, Stromausgang einseitig**  
 Leistung 60 Watt (Netzgerät 200 Watt auf Seite 77) .  
 Passende Deckenhalter finden Sie oben links und auf der rechten Seite.

Mattchrom Mattchrom / Deckel chrom  
 Art.-Nr.: 202260-81 202260-82



**LED-Netzgerät im Gehäuse, Stromausgang zweiseitig**  
 Leistung 60 Watt (Netzgerät 200 Watt auf Seite 77) .  
 Passende Deckenhalter finden Sie oben links und auf der rechten Seite.

Mattchrom Mattchrom / Deckel chrom  
 Art.-Nr.: 202460-81 202460-82

**Netzgerätgehäuse:**  
 Gehäuselänge: 210 mm, Gehäusebreite: 60 mm  
 Abstand Decke bis Schienenmitte: 80 mm



**Schienenhalter und Netzgerät auf dieser Seite**  
 Das Maß Deckenunterkante bis Stromschienenmitte beträgt 5 cm.



**Stromeinspeisungsstecker**  
 zur Direkteinspeisung in die Stromschiene  
 (die Stromschiene besitzt durchgehende  
 Bohrungen zur Aufnahme der Stecker).  
 Art.-Nr. = 2 Stück (für eine Einspeisung).

Art.-Nr. Farbe  
 200182 chrom



Isolierverbinder (Art.-Nr. = 2 Stück)  
 Für Deckenhalterserie 200300

Art.-Nr. 200774



Isolierverbinder (Art.-Nr. = 2 Stück)  
 Nur für Deckenhalterserie 200400. Zum  
 Trennen von Stromkreisen.

Art.-Nr. 200775



Stromverbinder (Art.-Nr. = 2 Stück)  
 Erforderlich bei Deckenhalterserie 20300,  
 um die Schienen zu verbinden.

Art.-Nr. 200780

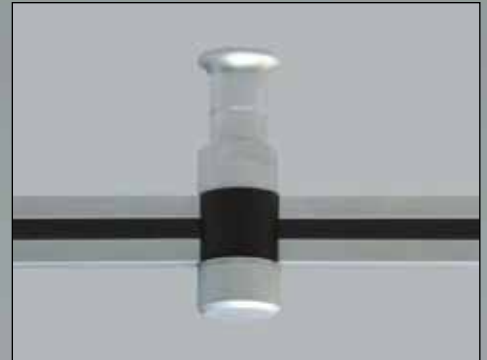


Endkappe schwarz  
 Art.-Nr. 200779



**Schienerhalter auf dieser Seite**

Das Maß Deckenunterkante bis Stromschienenmitte beträgt 5 cm.



**Stromeinspeisung Serie 200600**

Verschiedene Ausführungen (siehe unten) lieferbar.  
Der Baldachin wird mittels eines U-Bügels unter der Decke befestigt.

**Art.-Nummern**

<u>Ausführung</u>	<u>Matthrom</u>	<u>chrom</u>
„A“	200681 A	200680 A
„B“	200681 B	200680 B
„C“	200681 C	200680 C
„D“	200681 D	200680 D
„E“	200681 E	200680 E
„F“	200681 F	200680 F
„G“	200681 G	200680 G
„H“	200681 H	200680 H
„I“	200681 I	200680 I

**Stromeinspeisung Serie 200800**

Verschiedene Ausführungen (siehe unten) lieferbar.

Die Einspeisung wird eingesetzt wie eine Einbauleuchte (DA = 50 mm Ø).

Die Stromverbindung erfolgt ohne Stromverbinder durch Verschraubung.

**Art.-Nummern**

<u>Ausführung</u>	<u>Matthrom</u>	<u>chrom</u>
„A“	200881 A	200880 A
„B“	200881 B	200880 B
„C“	200881 C	200880 C
„D“	200881 D	200880 D
„E“	200881 E	200880 E
„F“	200881 F	200880 F
„G“	200881 G	200880 G
„H“	200881 H	200880 H
„I“	200881 I	200880 I

**Deckenhalter Serie 200400**

Verschiedene Ausführungen (siehe unten) lieferbar.

Die Stromverbindung erfolgt ohne Stromverbinder durch Verschraubung.

**Art.-Nummern**

<u>Ausführung</u>	<u>Matthrom</u>	<u>chrom</u>
„A“	200481 A	200480 A
„B“	200481 B	200480 B
„C“	200481 C	200480 C
„D“	200481 D	200480 D
„E“	200481 E	200480 E
„F“	200481 F	200480 F
„G“	200481 G	200480 G
„H“	200481 H	200480 H
„I“	200481 I	200480 I



Ausführung „A“



Ausführung „B“  
Winkel 90°



Ausführung „C“  
Winkel 180°



Ausführung „D“  
Winkel 90°-90°-180°



Ausführung „E“  
Winkel 90°-90°-90°-90°



Ausführung „H“  
Winkel 135°



Ausführung „I“  
Winkel 135°-135°-90°



Ausführung „F“  
Winkel 120°



Ausführung „G“  
Winkel 120°-120°-120°



**Deckenhalter Serie 201300**  
chrom mattchrom

Art.-Nr. 201380 201381  
 Der Deckenhalter zum Aufstecken auf die Schiene.  
 Die Verbindung von Stromschienen mit den Stromverbindern findet am besten im Deckenhalter statt (so wird die Verbindung unsichtbar).



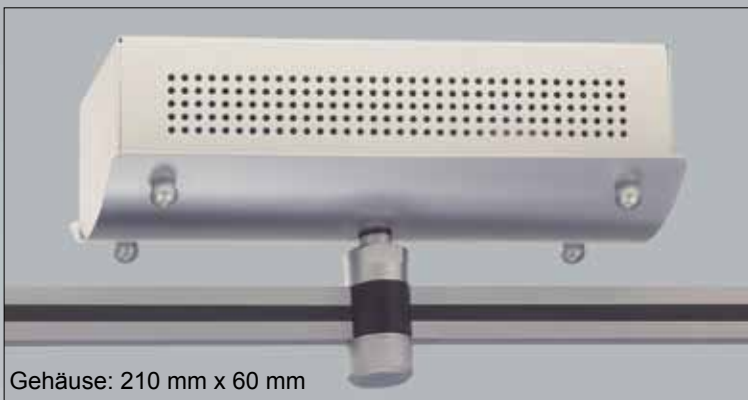
**Flexibler Winkel.**  
 Jeder Winkel einstellbar ab 45°. (Art.-Nr. = 1 Paar Winkel)

Art.-Nr. Farbe  
 200757 chrom



**Stromschiene, Höhe 20 mm, Breite 8 mm,**  
 Die Stromschienen sind kürzbar.

Länge Art.-Nr. Farbe  
 1 Meter 200181 mattchrom/schwarz



Gehäuse: 210 mm x 60 mm  
 Abstand Decke bis Schienenmitte: 100 mm



**Schienenhalter und Netzgerät auf dieser Seite**  
 Das Maß Deckenunterkante bis Stromschienenmitte beträgt 10 cm.



**Stromeinspeisungsstecker**  
 zur Direkteinspeisung in die Stromschiene (die Stromschiene besitzt durchgehende Bohrungen zur Aufnahme der Stecker).  
 Art.-Nr. = 2 Stück (für eine Einspeisung).

Art.-Nr. Farbe  
 200182 chrom



**Isolierverbinder (Art.-Nr. = 2 Stück)**  
 Für Deckenhalterserie 200300

**Art.-Nr. 200774**



**Stromverbinder (Art.-Nr. = 2 Stück)**  
 Erforderlich bei Deckenhalterserie 20300, um die Schienen zu verbinden.

**Art.-Nr. 200780**



**Isolierverbinder (Art.-Nr. = 2 Stück)**  
 Nur für Deckenhalterserie 200400. Zum Trennen von Stromkreisen.

**Art.-Nr. 200775**



**Endkappe schwarz**

**Art.-Nr. 200779**

**LED-Netzgerät im Gehäuse, Stromausgang zweiseitig**  
 Leistung 60 Watt (Netzgerät 200 Watt auf Seite 77) .  
 Passende Deckenhalter finden Sie oben links und auf der rechten Seite.

**Art.-Nummern**

<u>Ausführung</u>	<u>Mattchrom</u>	<u>Mattchrom/chrom</u>
„A“	202160-81 A	202160-82 A
„B“	202160-81 B	202160-82 B
„C“	202160-81 C	202160-82 C
„D“	202160-81 D	202160-82 D
„E“	202160-81 E	202160-82 E
„F“	202160-81 F	202160-82 F
„G“	202160-81 G	202160-82 G
„H“	202160-81 H	202160-82 H
„I“	202160-81 I	202160-82 I

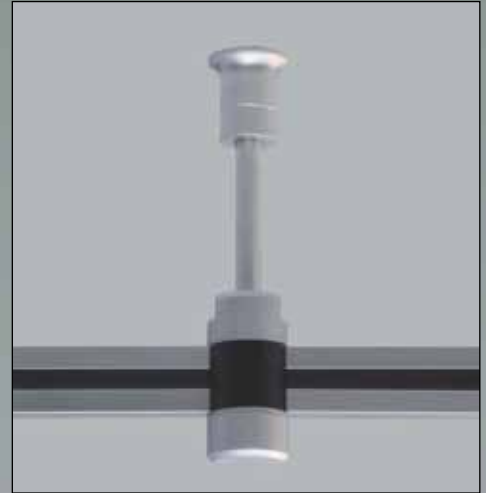
Bei der Ausführung mattchrom/chrom ist der Deckel und der Aufsatz verchromt. Das Gehäuse ist mattchrom.





**Schienerhalter auf dieser Seite**

Das Maß Deckenunterkante bis Stromschienenmitte beträgt 10 cm.



**Stromeinspeisung Serie 201600**

Verschiedene Ausführungen (siehe unten) lieferbar.

Der Baldachin wird mittels eines U-Bügels unter der Decke befestigt.

**Art.-Nummern**

<u>Ausführung</u>	<u>matthrom</u>	<u>chrom</u>
„A“	201681 A	201680 A
„B“	201681 B	201680 B
„C“	201681 C	201680 C
„D“	201681 D	201680 D
„E“	201681 E	201680 E
„F“	201681 F	201680 F
„G“	201681 G	201680 G
„H“	201681 H	201680 H
„I“	201681 I	201680 I

**Stromeinspeisung Serie 201800**

Verschiedene Ausführungen (siehe unten) lieferbar.

Die Einspeisung wird eingesetzt wie eine Einbauleuchte (DA = 50 mm Ø).

Die Stromverbindung erfolgt ohne Stromverbinder durch Verschraubung.

**Art.-Nummern**

<u>Ausführung</u>	<u>matthrom</u>	<u>chrom</u>
„A“	201881 A	201880 A
„B“	201881 B	201880 B
„C“	201881 C	201880 C
„D“	201881 D	201880 D
„E“	201881 E	201880 E
„F“	201881 F	201880 F
„G“	201881 G	201880 G
„H“	201881 H	201880 H
„I“	201881 I	201880 I

**Deckenhalter Serie 201400**

Verschiedene Ausführungen (siehe unten) lieferbar.

Die Stromverbindung erfolgt ohne Stromverbinder durch Verschraubung.

**Art.-Nummern**

<u>Ausführung</u>	<u>matthrom</u>	<u>chrom</u>
„A“	201481 A	201480 A
„B“	201481 B	201480 B
„C“	201481 C	201480 C
„D“	201481 D	201480 D
„E“	201481 E	201480 E
„F“	201481 F	201480 F
„G“	201481 G	201480 G
„H“	201481 H	201480 H
„I“	201481 I	201480 I



Ausführung „A“



Ausführung „B“  
Winkel 90°



Ausführung „C“  
Winkel 180°



Ausführung „D“  
Winkel 90°-90°-180°



Ausführung „E“  
Winkel 90°-90°-90°-90°



Ausführung „H“  
Winkel 135°



Ausführung „I“  
Winkel 135°-135°-90°



Ausführung „F“  
Winkel 120°



Ausführung „G“  
Winkel 120°-120°-120°



# Sonderausführungen des LED-Stromschienensystems



Auf Wunsch liefern wir Ihnen Kreise, Ovale oder X-beliebig gebogene Schienen nach Zeichnung.

Bei Kreisen benötigen Sie z.B:

4 Deckenbefestigungen bei einem Kreisdurchmesser bis 110 cm (einschließlich Stromeinspeisung).

6 Deckenbefestigungen bei einem Kreisdurchmesser bis 170 cm (einschließlich Stromeinspeisung).

8 Deckenbefestigungen bei einem Kreisdurchmesser bis 230 cm (einschließlich Stromeinspeisung).

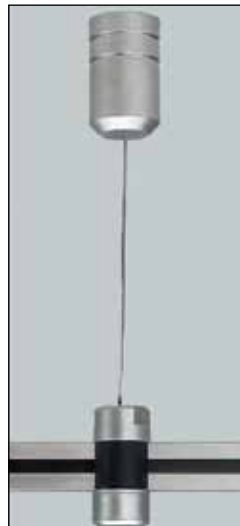
10 Deckenbefestigungen bei einem Kreisdurchmesser bis 285 cm (einschließlich Stromeinspeisung).



Wir liefern auch  
LED-Leuchten in Sonderlänge



Einstellbare Deckenhalter für  
schräge Wände



Schienehalter und Stromeinspeiser mit Abstandsrohr bis  
1 Meter Länge.

Ebenfalls ist auch das Netzgerät im Gehäuse mit Ab-  
standsrohr lieferbar.

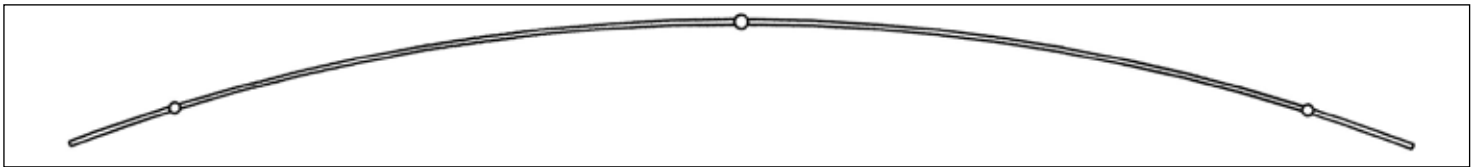
Schienehalter mit Seilabhängung.

# Sonderausführungen des LED-Stromschienensystems

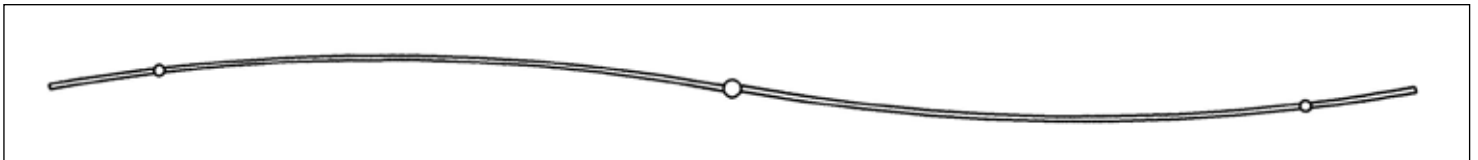


Stromschienensystem bestehend aus 2 leicht gebogenen Schienen (Schienen 100 cm ca. 6 cm gebogen).

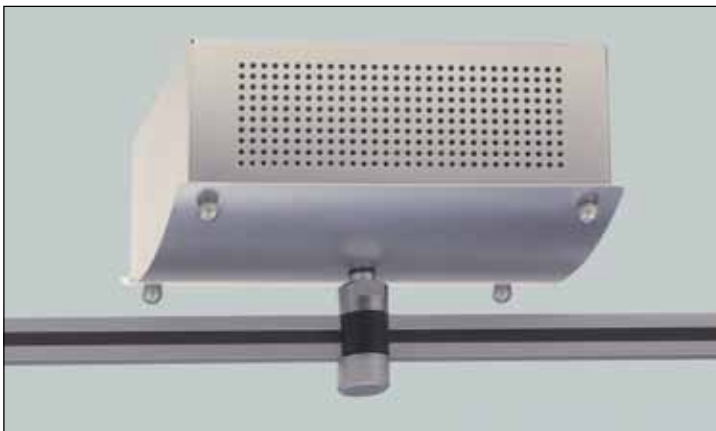
**Stromschiene mattchrom leicht gebogen Art.-Nr. 201181**



Stromschienensystem als Teilkreis bestehend aus 2 leicht gebogenen Schienen Art.-Nr.: 201181



Stromschienensystem S-förmig angeordnet aus 2 leicht gebogenen Schienen Art.-Nr.: 201181



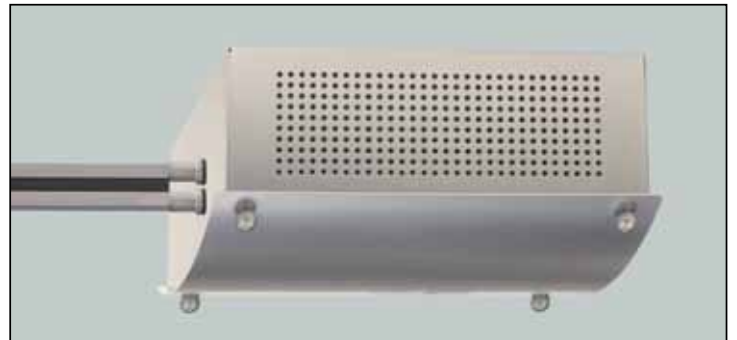
Gehäuse: 200 mm x 140 mm  
 Abstand Decke bis Schienenmitte: 120 mm  
 Die Deckenhalter auf Seite 74/75 müssen in 120 mm Länge bestellt werden.

**LED-Netzgerät 200 Watt Stromausgang einseitig**  
 Netzgerät eingebaut im Gehäuse. Passende Deckenhalter finden Sie auf Seite 74 und 75.

Ausführung	Art.-Nummern	
	Mattchrom	Mattchrom/chrom
„A“	202199-81 A	202199-82 A
„B“	202199-81 B	202199-82 B
„C“	202199-81 C	202199-82 C
„D“	202199-81 D	202199-82 D
„E“	202199-81 E	202199-82 E
„F“	202199-81 F	202199-82 F
„G“	202199-81 G	202199-82 G
„H“	202199-81 H	202199-82 H
„I“	202199-81 I	202199-82 I

### 200 Watt Netzgerät

Das Netzgerät für große Leistungen.  
 20 und mehr Leuchten auf einem Schienensystem.  
 Systemlänge von 30 Meter kein Problem.



**LED-Netzgerät 200 Watt Stromausgang einseitig**  
 Netzgerät eingebaut im Gehäuse. Passende Deckenhalter finden Sie auf Seite 72 und 73.

**Mattchrom Mattchrom / Deckel chrom**

**Art.-Nr.:** 202299-81 202299-82



**LED-Netzgerät 200 Watt Stromausgang zweiseitig**  
 Netzgerät eingebaut im Gehäuse. Passende Deckenhalter finden Sie auf Seite 72 und 73.

**Mattchrom Mattchrom / Deckel chrom**

**Art.-Nr.:** 202499-81 202499-82